

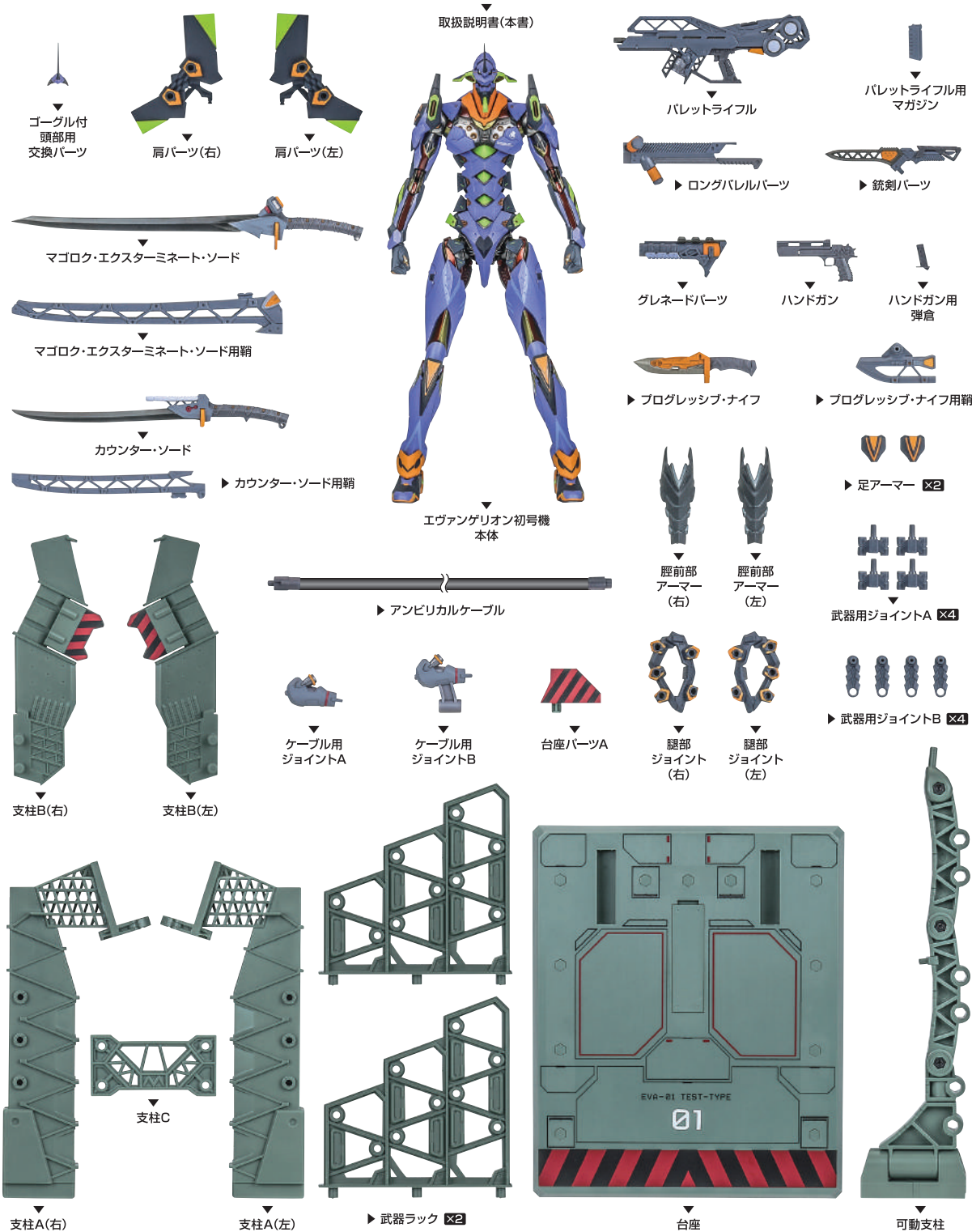


# EVA-01 TEST TYPE

メタルビルド エヴァンゲリオン初号機



セット内容



注意 お買い上げのお客様へ必ずお読みください。

- 本商品の対象年齢は15才以上です。対象年齢未満のお子様には絶対に与えないでください。
  - 小さな部品がありますので、小さなお子様が誤って飲み込まないように注意してください。窒息などの危険があります。
  - 尖った部分や鋭い部分がありますので、取扱や保管場所に注意してください。思わぬケガをするおそれがあります。
  - 可動部の隙間には指などを入れないでください。はさまれてケガをするおそれがあります。
- 《使用上の注意》
- 本商品は精密に作られています。無理な力を加えたり、落としたりすると破損するおそれがあります。
  - 関節部分を曲げたり回転させたりする時に、無理に動かすと彩色がはがれるおそれがありますので注意してください。
  - 本商品を樹脂製のソファやシート、タイルなどの上に置かないでください。長時間接触していると色が移る場合があります。
  - 本体や部品を箱に戻す場合は、梱包材に包んでから行ってください。

矢印一覧 / Arrow List

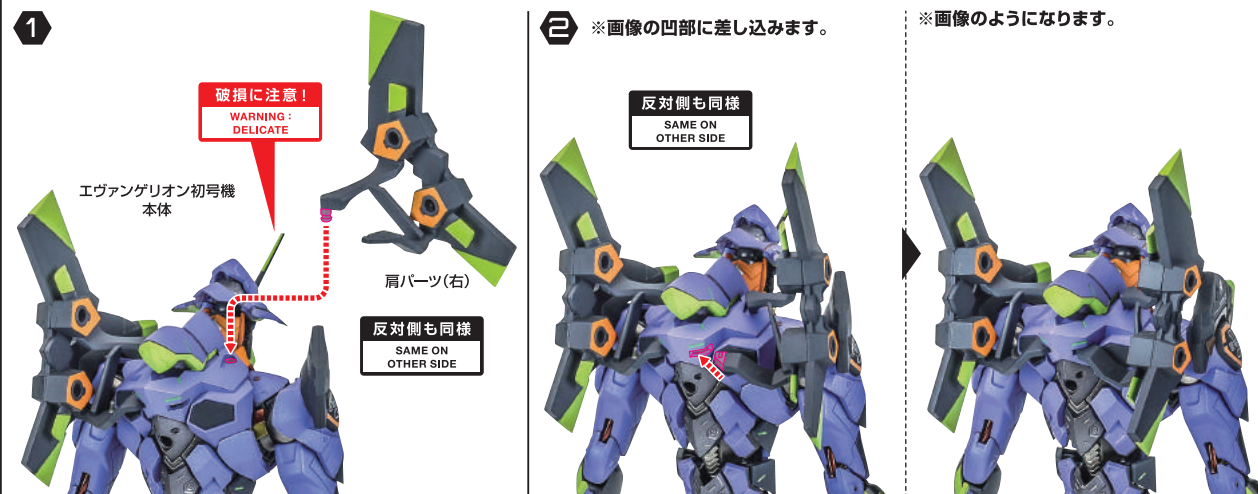
- 取付けます。Attachable
- 取り外します。Removable
- 可動します。Movable

取扱説明書の画像と商品とは、多少異なりますのでご了承ください。  
各パーツは取扱説明書(本書)の画像を参考に取付けてください。

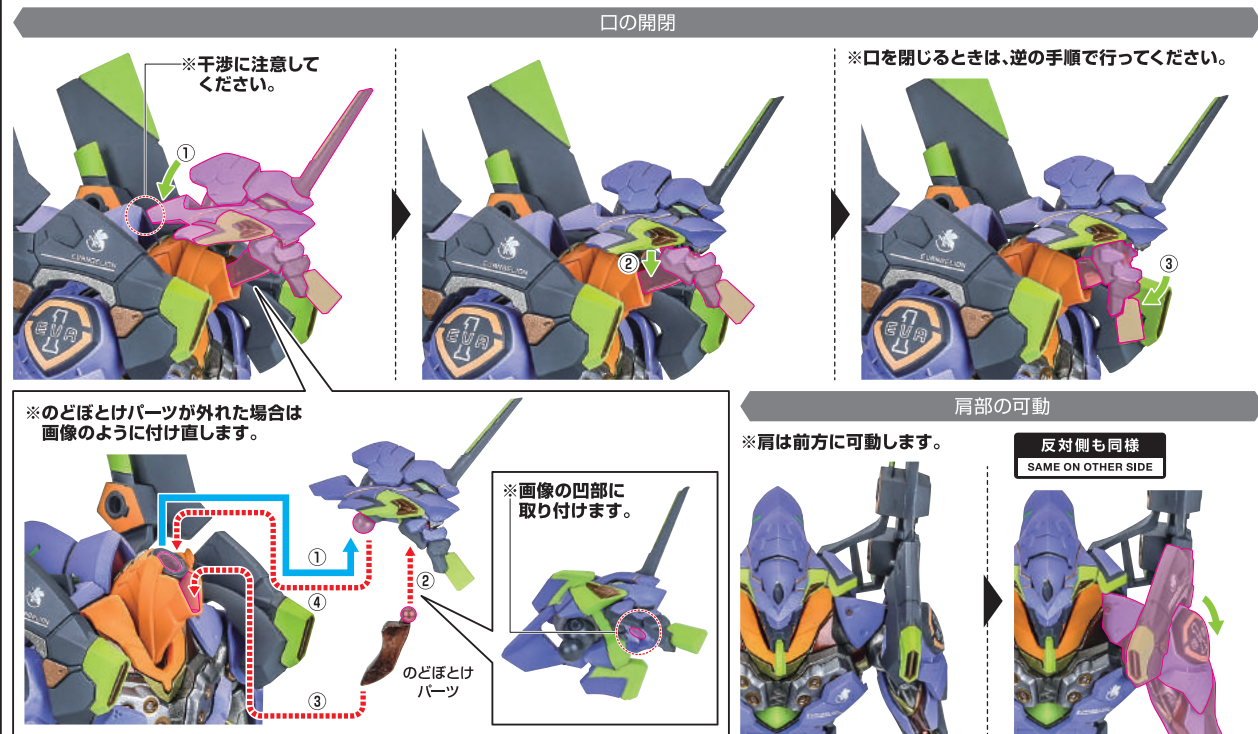
注意 CAUTION

※本商品は全体に彩色を施しております。組み立て～操作の際に色が移ったりキズがつくおそれがありますので取扱には十分注意してください。  
※ All parts of this product have been painted. Please take thorough care when handling the product as there is a risk of scratching the product when assembling and operating it.

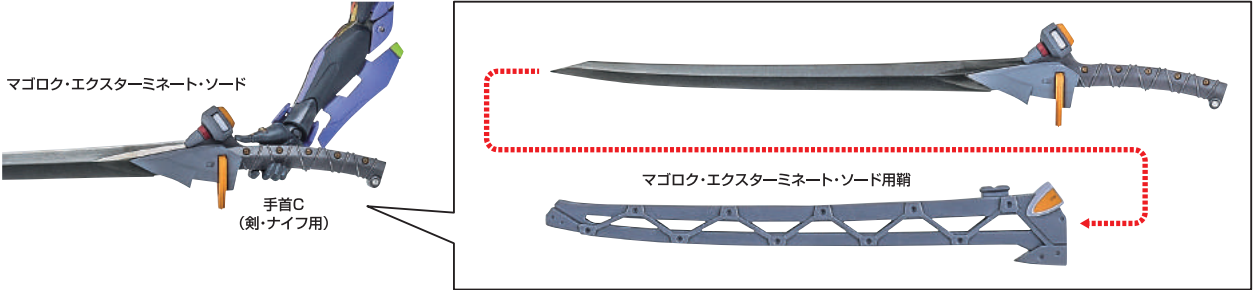
本体の組み立て方



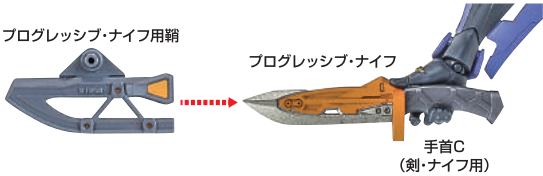
本体の可動



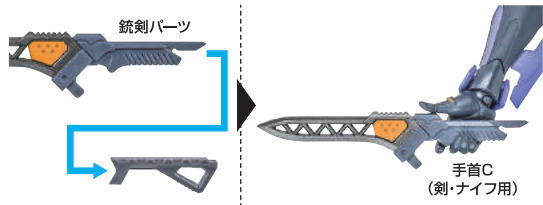
## マゴロク・エクスターミネート・ソード(交換用手首Cを使用します。)



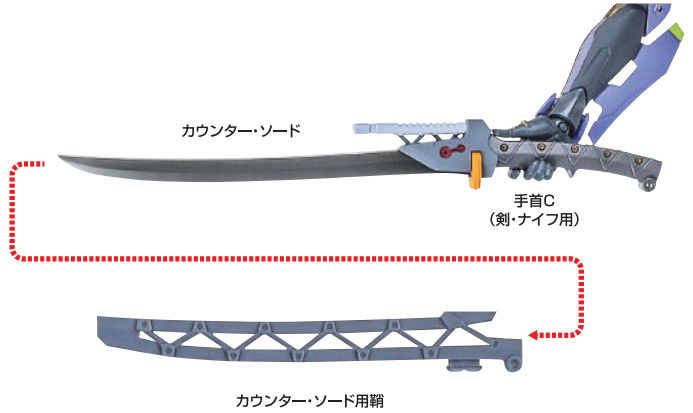
## プログレッシブ・ナイフ(交換用手首Cを使用します。)



## 銃剣パーツ(交換用手首Cを使用します。)

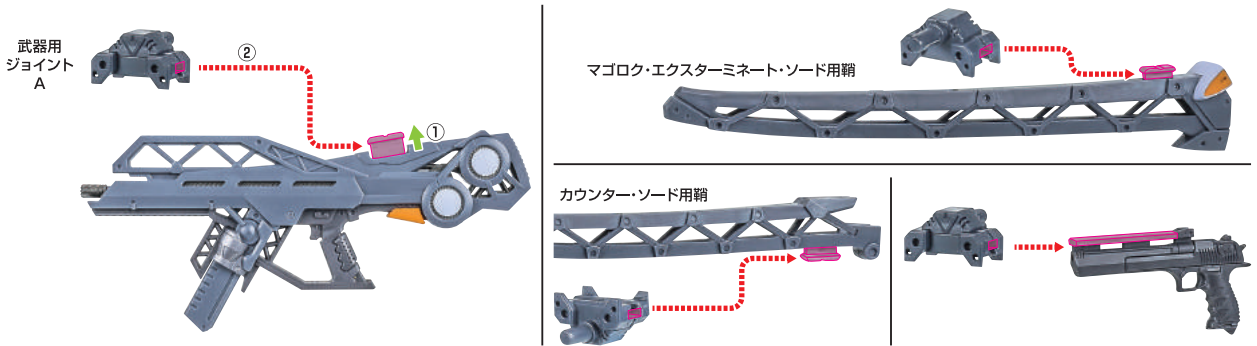


## カウンター・ソード(交換用手首Cを使用します。)



## 武器のマウント

## 武器用ジョイントAの取り付け方

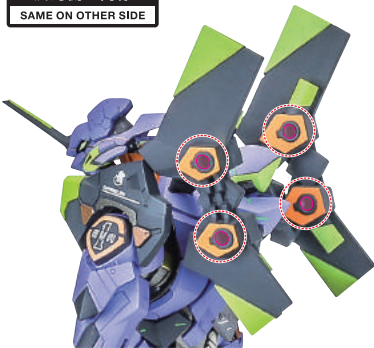


※武器用ジョイントBに武器用ジョイントAを取り付けることができます。



※武器用ジョイントAまたは武器用ジョイントBの凸部は丸印の各凹部に取り付けることができます。

反対側も同様  
SAME ON OTHER SIDE



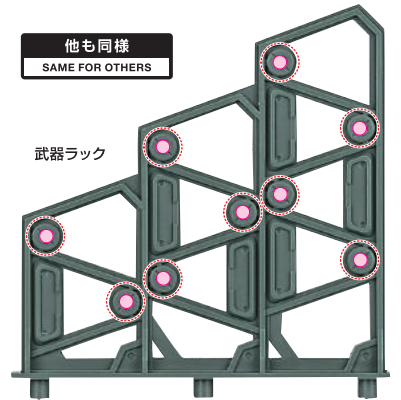
反対側も同様  
SAME ON OTHER SIDE

※両脚に、腿部ジョイントを取り付けた状態で説明しています。

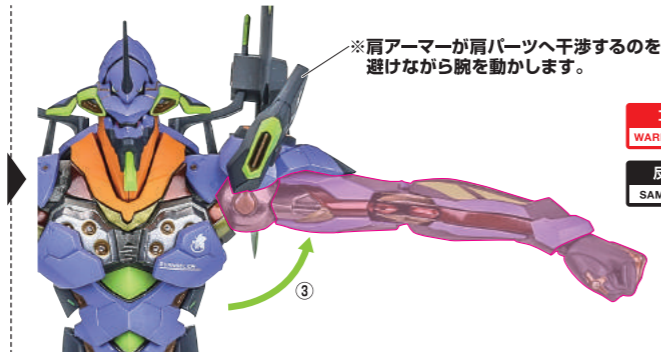


他も同様  
SAME FOR OTHERS

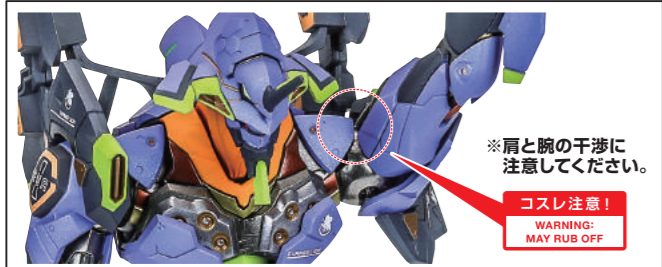
武器ラック



腕部の可動



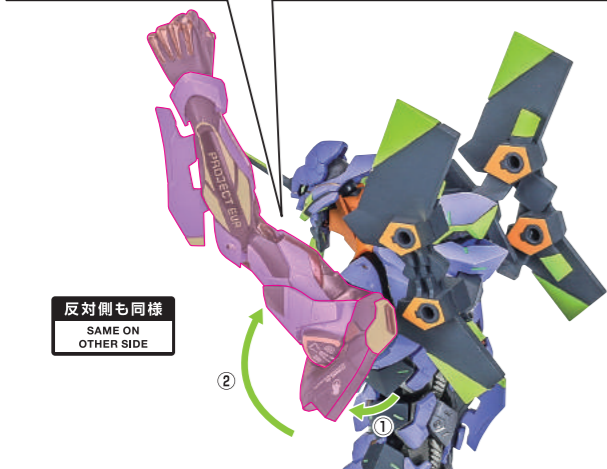
コスレ注意!  
WARNING:MAY RUB OFF  
反対側も同様  
SAME ON OTHER SIDE



コスレ注意!  
WARNING:MAY RUB OFF



反対側も同様  
SAME ON OTHER SIDE



反対側も同様  
SAME ON OTHER SIDE

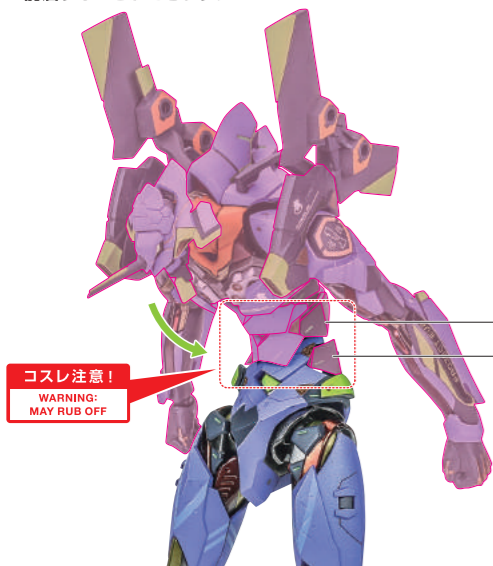


反対側も同様  
SAME ON OTHER SIDE

腰・腹部の可動

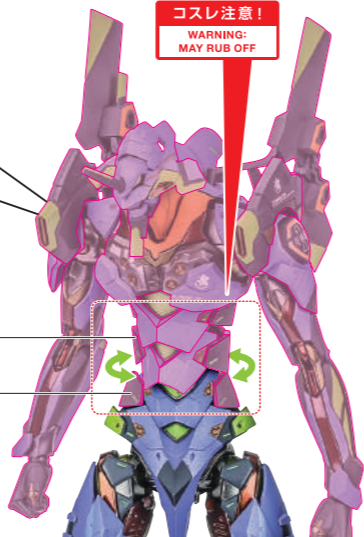
※前屈することができます。

※わずかにひねり可動させることができます。  
※脳腹・背中パーツの干渉に注意してください。



※脳腹パーツが外れた場合はもとのように付け直してください。

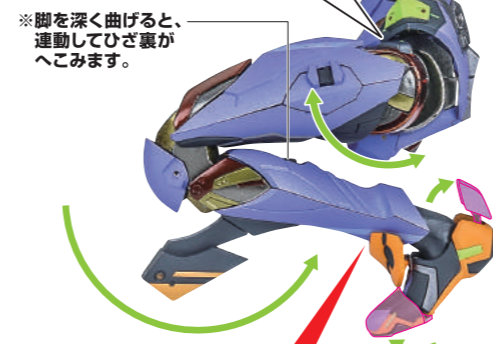
紛失注意!  
DO NOT MISPLACE  
反対側も同様  
SAME ON OTHER SIDE



脚部の可動

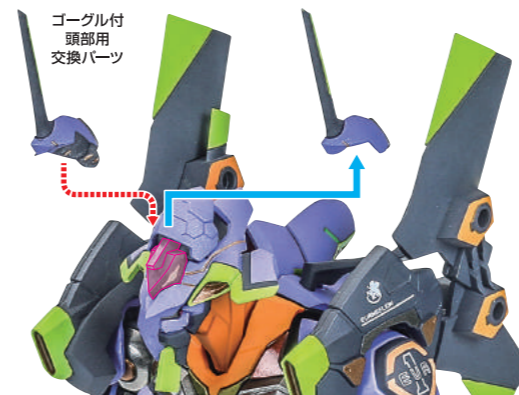


コスレ注意!  
WARNING:MAY RUB OFF  
※太腿を動かす際は、干渉に注意しながら動かしてください。

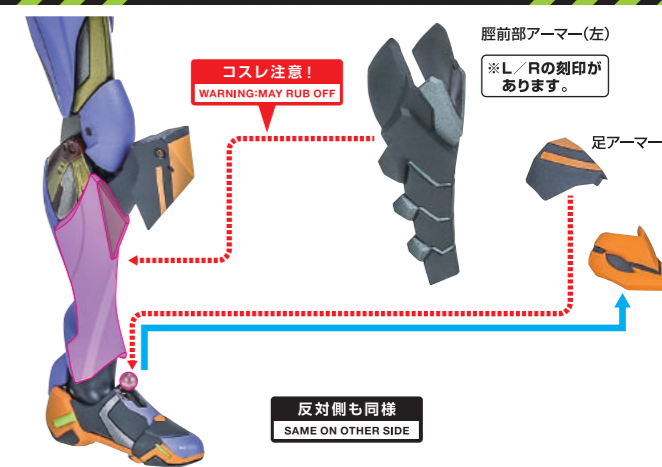


反対側も同様  
SAME ON OTHER SIDE  
コスレ注意!  
WARNING:MAY RUB OFF

ゴーグル付頭部用交換パーツ

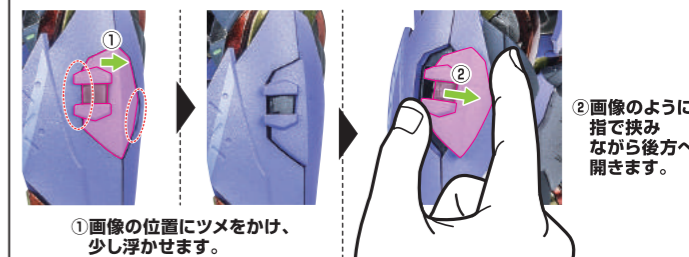


脛前部アーマー/足アーマー



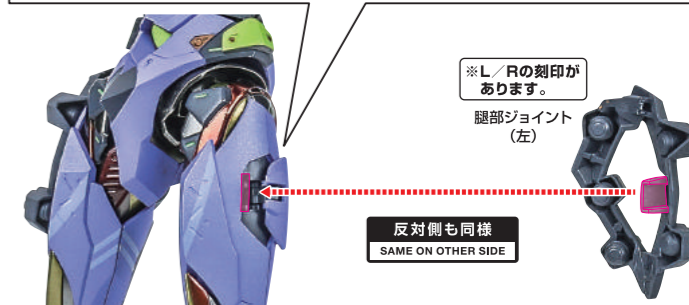
反対側も同様  
SAME ON OTHER SIDE

腿部ジョイント



①画像の位置にツメをかけ、少し浮かせます。

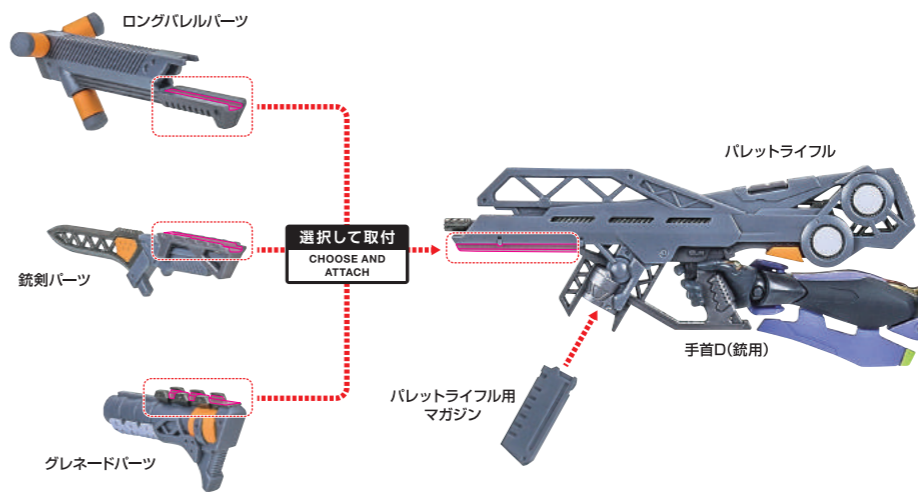
②画像のように指で挟みながら後方へ開きます。



反対側も同様  
SAME ON OTHER SIDE

武器

パレットライフル/ハンドガン(交換用手首Dを使用します。)



選択して取付  
CHOOSE AND ATTACH



# ディスプレイ

穴ふさぎパーツ

台座

※穴ふさぎパーツは、画像の凹部(丸穴)に付け替えます。

他も同様  
SAME FOR OTHERS

1

支柱B(左)

支柱B(右)

支柱A(左)

支柱A(右)

支柱C

武器ラック

可動支柱

※画像の向きで取り付けます。  
向きに注意!  
NOTE THE DIRECTION

武器ラック

選択して取付  
CHOOSE AND ATTACH

反対側も同様  
SAME ON OTHER SIDE

可動支柱

※各部が可動します。

2

ケーブル用ジョイントA

ケーブル用ジョイントB

選択して取付  
CHOOSE AND ATTACH

アンビカルケーブル

台座パーツA

選択して取付  
CHOOSE AND ATTACH

台座背面画像

ケーブル用ジョイントB

※可動支柱を使用する場合、ケーブル用ジョイントBを使用します。

可動支柱

※アンビカルケーブルの着脱時は、画像の箇所を持って行ってください。チューブ部分を持って着脱を行うと、破損するおそれがあります。

※画像のようになります。

ケーブル用ジョイントA

※可動支柱を使用しない場合、ケーブル用ジョイントAを使用します。肩パーツは支柱Bの溝に収めます。腕は、支柱Aの拘束ケージに収めます。

反対側も同様  
SAME ON OTHER SIDE