

トイザンクル  
お祭りキョウ  
STANDARTMUSIK (PREMIUM)

©ABC・A・東映アニメーション  
BANDAI 2019 MADE IN CHINA

※画像はイメージです。  
●取扱説明書(本紙)は必ずお読みください。

たのしくおどろろ!

# リズムスコープ

対象年齢 3才以上

単4 ×2  
単4乾電池2本使用(別売り)

●アルカリ電池専用



## 警告 (けいこく)

保護者の方へ 必ずお読みください。

●小部品があります。誤飲・窒息の危険がありますので、3才未満のお子様には絶対に与えないでください。

## 注意 (ちゅうい)

●本品には電子部品に磁石を使用しております。ペースメーカーをご使用の方はご注意ください。●本品をテレビ・時計・パソコンなどに近づけないでください。磁気で機能異常が起る場合があります。●ぶつけたり、ふりまわすなど乱暴な遊びをしないでください。《電池を誤使用すると発熱・破裂・液漏れの恐れがあります。下記に注意してください。》●万一、電池から漏れた液が目に入ったときはすぐに大量の水で洗い、医師に相談してください。皮膚や服に付いたときは水で洗ってください。●電池の交換は保護者の方が行ってください。●二次電池(充電式電池)は、絶対に使用しないでください。●古い電池と新しい電池、いろいろな種類の電池を混ぜて使わないでください。●+-(プラスマイナス)を正しくセットしてください。●遊んだ後は必ずスイッチを切り電池を外してください。電池を入れたままにしておくと、液漏れの恐れがあり危険です。●ショートさせたり、充電、分解、加熱、火の中に入れたりしないでください。●廃棄するときは、自治体の廃棄処理の指示に従ってください。

＜使用上の注意＞●プラスチック梱包材は開封後すぐに捨ててください。●本品を樹脂製のソファやシート、タイルなどの上に置かないでください。長時間接触していると色が移る場合があります。●本品の音程は正確な音程とは多少異なります。●発音の一部にイントネーションが違っていたり、商品の特性上聞き取りにくいものがありますが、ご了承ください。●誤動作をして正常状態に戻らない場合は、電源または電池を入れなおしてください。●音が小さくなった場合は、全て新しい電池に交換をしてください。●本品は精密な電子部品で構成されています。落としたり、水にぬらしたり、汚したり、分解したりしないでください。また、高温・低温になる所での使用、保管はさけてください。●可動部分・取付部分を無理な方向に強く引っ張ったり、曲げたりしないでください。



◆リズムスコープ本体…1個

セット内容と各部名称

◆取扱説明書(本紙)…1枚



アンケートに答えて賞品GETのチャンス!

スマートフォンからは右の二次元コードを  
読み取ってアクセスしてください。  
パソコンからはこちらにアクセスしてください。  
<http://girls.channel.or.jp/member/researches/>

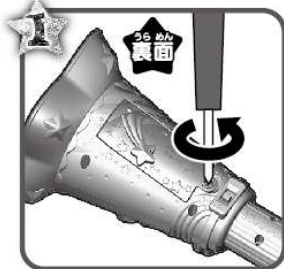


※通信料などはお客様のご負担となります。  
※アンケート回答は、予告なく締め切らせて  
いただく場合がございます。

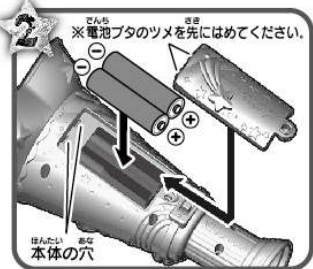
商品コード：  
340935

## まえにあそぶ前に…

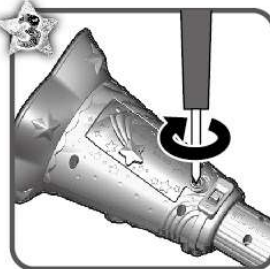
### 電池の入れかた



本体表面の電池ボタのねじを  
 (+) (プラス)または  
 (-) (マイナス)ドライバーで  
 矢印の方向にゆるめ、  
 電池ボタを取りはずします。



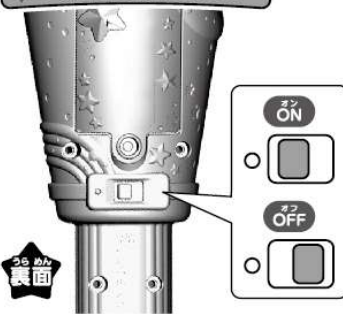
単4形乾電池2本(別売り)を(+)(-) (プラス・マイナス)を間違えないよう  
 に入れてください。  
 ※乾電池はアルカリ乾電池をお使いください。



電池ボタのツメを本体の穴に  
 はめてから、ねじを★と逆の  
 手順で回してしっかり閉じて  
 ください。

※電池の交換は保護者の方が行ってください。  
 ※電池を交換する際は、すべて新しい電池に交換してください。  
 ※本体の電源スイッチがOFFになっていることを確認してください。

### 電源の入れかた



本体表面の電源スイッチを左側の  
 ○のほうにずらすと電源が入り、  
 セリフが流れます。

※誤動作があった場合は、電源スイッチを入れ  
 なおしてください。改善されない場合は、電池  
 が消耗している可能性がありますので  
 の電池を交換してみてください。

### スリープモード

約1分間操作をしないと、「またおどろうね！」  
 (キュアスター)、「ばいばいフワ！」(フワ)という  
 セリフが流れ、スリープモードに入ります。

#### スリープ解除のしかた

ハートボタンかスターボタンを押すと解除されます。

※使用しないときは、必ず電源スイッチをOFFにしてください。

### 音量調整のしかた

- ★ ハートボタンを長押し(約3秒)します。  
 (セリフ・効果音が流れていないときに長押ししてください。)
- ★ ハートボタンを押すたびに、中→小→大…と  
 3段階の音量で効果音が流れます。
- ★ 丁度よい音量のときにスターボタンを押すと完了です。

※電源スイッチをOFFにすると、音量は初期設定のく大に戻ります。

## リズムスコープを楽しくおどってみよう!

### 曲の選びかた

ハートボタンを押すと、順番に曲が切り  
 替わるよ。おどりたい曲のメロディが流れ  
 たらスターボタンを押して決定だよ!

#### メロディ途中キャンセルのしかた

メロディが流れている間に  
 スターボタンを長押しすると、  
 曲が途中でキャンセルされます。

全10曲

- ★ パペピプ☆ロマンチック (番組エンディング曲)
- ★ わこふんじゃった
- ★ ドレミのうた
- ★ あたま・かた・ひざ・ポン
- ★ 大きな栗の木の下で
- ★ きらきらぼし
- ★ トルコ行進曲
- ★ チェッチェッコリ
- ★ ハッピーバースデー  
 トゥーユー
- ★ オリジナルメロディ



### あいのマサウンドの選びかた

スターボタンであいのマサウンドが楽しめるよ! 演奏中に  
 ハートボタンを押すと、あいのマサウンドの音を変更でき  
 るよ! いろんなあいのマサウンドで、おどってみよう!

全6種

- ★ パンッ!
- ★ キラッ! (キュアスター)
- ★ フーワッ! (フワ)
- ★ シャララン!
- ★ いいね! (キュアスター)
- ★ フワッ! (フワ)

★ スター☆トゥインクルプリキュアの  
 おもちゃをチェックしちゃう★  
<http://precure.channel.or.jp>

※携帯電話やパソコンによる通信料金、接続料、/バケット  
 通信料などは、お客様のご負担になります。ご了承ください。

