



わっしょいおどろろ

メロディタンパリン

～キョアマシェリ&キョアムールver.～

©ABC-A・東映アニメーション
BANDAI 2018 MADE IN CHINA

たいしょうねんれい さいいいしよ
対象年齢 3才以上

単4 ×2

単4乾電池2本使用(別売)

電池専用



※画像はイメージです。

●取扱説明書(本紙)は必ずお読みください。

警告 (けいこく)

保護者の方へ 必ずお読みください。

●小部品があります。誤飲・窒息の危険がありますので、3才未満のお子様には絶対に与えないでください。

注意 (ちゅうい)

●本品には電子部品に磁石を使用しております。ペースメーカーをご使用の方はご注意ください。●本品をテレビ・時計・パソコンなどに近づけないでください。磁気で機能異常が起る場合があります。●ぶつかけたり、ふりまわすなど乱暴な遊びをしないでください。●シンバル部分に指や髪の毛などをはさまないように注意してください。

《電池を誤使用すると発熱・破裂・液漏れの恐れがあります。下記に注意してください。》

●万一、電池から漏れた液が目に入ったときはすぐに大量の水で洗い、医師に相談してください。皮膚や服に付いたときは水で洗ってください。●電池の交換は保護者の方が行ってください。●二次電池(充電式電池)は、絶対に使用しないでください。●古い電池と新しい電池、いろいろな種類の電池を混ぜて使わないでください。●+ (プラスマイナス) を正しくセットしてください。●遊んだ後は必ずスイッチを切り電池を外してください。電池を入れたままにしておくと、液漏れの恐れがあり危険です。●ショートさせたり、充電、分解、加熱、火の中に入れてたりしないでください。●廃棄するときは、自治体の廃棄処理の指示に従ってください。

<使用上の注意> ●プラスチック梱包材は開封後すぐに捨ててください。●本品を樹脂製のソファやシート、タイルなどの上に置かないでください。長時間接触していると色が移る場合があります。●本品の音程は正確な音程とは多少異なります。●発音の一部にイントネーションが違っていたり、商品の特性上聞き取りにくい場合がありますが、ご了承ください。●誤動作をして正常状態に戻らない場合は、電源または電池を入れなおしてください。●音が小さくなった場合は、全て新しい電池に交換をしてください。●本品は精密な電子部品で構成されています。落としたり、水にぬらしたり、汚したり、分解したりしないでください。また、高温・低温になる所での使用、保管はさけてください。●可動部分・取付部分を無理な方向に強く引っ張ったり、曲げたりしないでください。



ちいさいもの

セット内容及各部名称

●メロディタンパリン
本体…1個

スピーカー

シンバル

ハート
ボタン

おもてめん
表面

※構成上、このシンバルは
回りませんので予め
ご了承ください。

おんぷ
ボタン

うらめん
表面

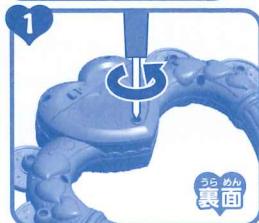
パワースイッチ

電池
プタ

●取扱説明書(本紙)
…1枚

まえ あそぶ前に…

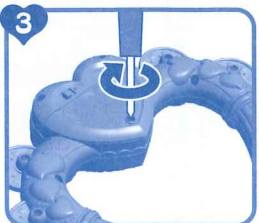
電池の入れかた



① 本体裏面の電池カバーのねじを
+ (プラス) または - (マイナス)
ドライバーで矢印の方向にゆるめ、
電池カバーを取りはずします。



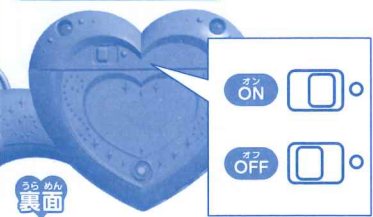
② ※ツメを先にはめてください。
単 4 形乾電池 2 本 (別売り) を + -
(プラス・マイナス) を間違えないよう
に入れてください。
※乾電池はアルカリ乾電池をお使いください。



③ 電池カバーのツメを本体の穴にはめて
から、ねじを ♡ と逆の手順で回して
しっかり閉じてください。

※電池の交換は保護者の方が行ってください。 ※電池を交換する際は、すべて新しい電池に交換してください。
※本体の電源スイッチがOFFになっていることを確認してください。

電源の入れかた



本体裏面の電源スイッチを右側のOのほうに
ずらすと電源が入り、セリフが流れます。

※誤動作があった場合は、電源スイッチを入れ
なおしてください。改善されない場合は、電池
が消耗している可能性がありますので
電池を交換してみてください。

スリープモード

約 1 分間操作をしないと、「またね〜!」という
セリフが流れ、スリープモードに入ります。

スリープ解除のしかた
ハートボタンかおんぶボタンを押すと解除されます。

※使用しないときは、必ず電源スイッチをOFFにしてください。

音量調整のしかた

- ① おんぶボタンを長押し (約 3 秒) します。
(セリフ・効果音流れなくなると長押ししてください。)
- ② おんぶボタンを押すたびに、中→小→大…と
3 段階の音量で効果音が出ます。
- ③ 丁度よい音量のときにハートボタンを押すと完了です。
※電源スイッチをOFFにすると、音量は初期設定の「大」に戻ります。

タンバリンでたのしくおどろろ♪

曲のえらびかた

おんぶボタンを押すと、順番に曲が切り替わるよ。
おどりたい曲のメロディが流れたらハートボタン
を押して決定だよ!

メロディ途中キャンセルのしかた
メロディが流れている間に
ハートボタンを長押しすると、
曲が途中でキャンセルされます。

曲名

- ① HUGっと! YELL FOR YOU (番組後期エンディング曲)
- ② We can!! HUGっと! プリキュア (番組オープニング曲)
- ③ LOVE & LOVE (えみる・ルールーアイドル曲)
- ④ DANZEN! ふたりはプリキュア ~唯一無二の光たち~
(映画HUGっと! プリキュアふたりはプリキュアエンディング曲)
- ⑤ 山の音楽家
- ⑥ ロンドン橋
- ⑦ 大きな栗の木の下で
- ⑧ アラハムの手
- ⑨ ジングルベル
- ⑩ オリジナルメロディ

全10曲

サウンドのえらびかた

曲の演奏中におんぶボタンを押すと、
ハートボタンを押したときの
サウンド(音声)が切り替わるよ。
たのしい手を入れておどろろ♪

全6種

- ① ジャント
- ② リン♪
- ③ いえい! (キュアマシェリ)
- ④ GO! (キュアアムール)
- ⑤ はい! (キュアマシェリ)
- ⑥ YES! (キュアアムール)



HUGっと! プリキュアのおもちゃをチェックしちゃう
<http://precure.channel.or.jp>
※携帯電話やパソコンによる通信料、送料、
パッケージ通送料などは、お客様の負担になります。
ご了承ください。