

注意

保護者の方へ必ずお読みください。

- 取扱説明書(本書)を必ずお読みください。
- 小さな部品があります。口の中には絶対に入れないでください。窒息などの危険があります。
- シール台紙ロールや透明ロールを首にかけてぶざけたり、乱暴に遊ばないでください。窒息などの危険があります。
- 誤飲・シール台紙ロールや透明ロールによる事故の危険がありますので、3才未満のお子様には絶対に与えないでください。
- シール台紙ロールや透明ロールで口を覆ったりしないでください。窒息する恐れがあります。
- 本体にはカッターが内蔵されています。使用目的以外の遊び方をしたりカッター口に指を入れたりしないでください。
- シール台紙ロールや透明ロール以外のものをカッターで切らないでください。カッターの刃が折れて危険です。
- バンダーリングには機能上とがっている部分がありますので危険です。使用目的以外には絶対に遊ばないでください。
- 3才未満のお子様には絶対に与えないでください。
- バンダーリングには指などを入れないでください。はさまれてケガをする恐れがあります。
- ハンドルのすきまやローラーに指や髪の毛、衣服などをはさまれないように注意してください。
- ハサミを使用する部分がありますので、お取扱いは注意してください。
- 袋を頭からかぶったり、顔を覆ったりしないでください。窒息する恐れがあります。

《使用上の注意》

- シールをつくるときは、カッターのつまみを端まで完全によせてから行ってください。完全によせていない状態では、絶対にハンドルを回さないでください。シールが中でひっかかる場合があります。
- カッターのつまみはどちらの方向からでも切り取れます。
- プレートより厚いものはローラーを通すことができません。無理に通そうとすると破損の原因になる場合があります。
- 透明ロールだけでハンドルを回すと透明ロールがローラーにくっついて取れなくなる場合がありますので、シール台紙ロールが先にならなくなったら、両方新しいものと交換してください。
- 袋・仕切りは梱包材ですので開封後はすぐに捨ててください。
- 可動部分・取付部分を無理な方向に強く引っ張ったり、曲げたりしないでください。
- 本商品を樹脂製のソファやシート、タイルなどの上に置かないでください。長時間接触していると色が移る場合があります。
- 付属のレター用紙に、作ったシールを一度貼ったら剥がせませんので、ご注意ください。

《電話受付先》 バンダイお客様相談センター
〒277-8511 柏市豊四季241-22 ナビダイヤル 0570-041-101
●受付時間 10時~17時(祝日、夏季・冬季休業日を除く)
PHS、IP電話等をご利用の方は04-7146-0371におかけください。

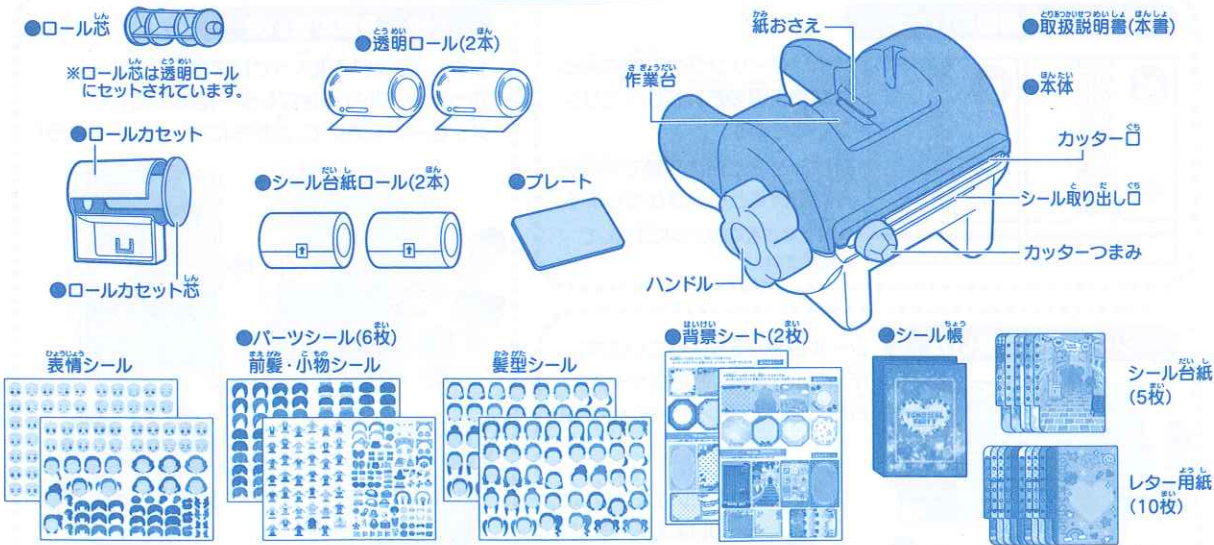
《商品・修理品送付先》 バンダイ 栃木修理・配送センター
〒321-0298 栃木県下都賀郡壬生町おもちゃのまち5-4-67
●営業時間 10時~17時(土、日、祝日、夏季・冬季休業日を除く) 電話番号はお客様相談センター共通



はじめに

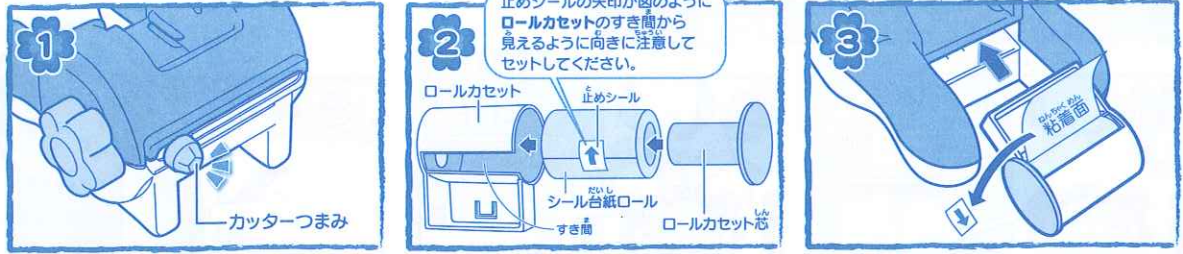
シールやカードを作る前にまず、本体に透明ロールとシール台紙ロールをきちんとセットしましょう。きちんとセットされていないとシールにシワが入り、きれいに作れなくなりますので、よく確認して楽しく遊びましょう!

各部の名称



遊ぶまえに

難しいところは大人の方が手伝ってあげてください。

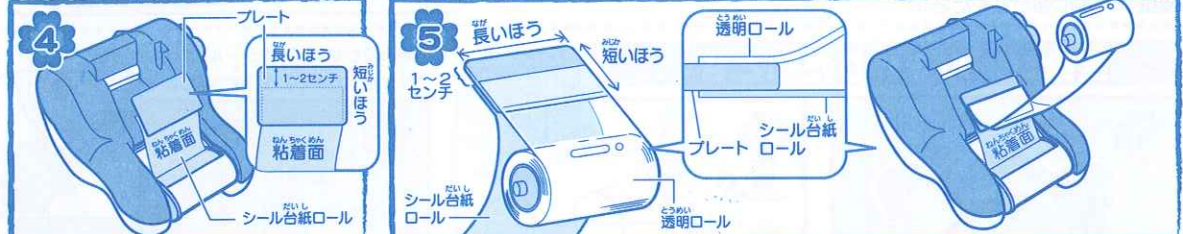


1 カッターつまみを図のように端まで完全に
よせてください。よせていないと、途中で
シール台紙ロールがつかまってしま
う場合があります。

2 止めシールの矢印が図のように
ロールカセットのすき間から
見えるように向きに注意して
セットしてください。

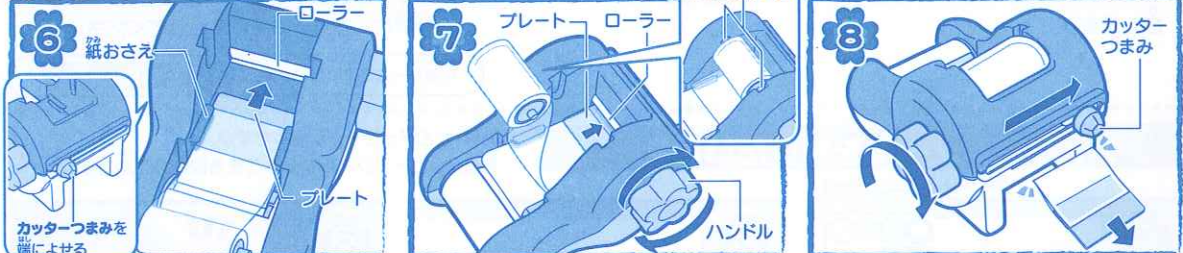
3 シール台紙ロールの止めシールをはがし、
5センチくらいシール台紙ロールをひきだ
します。図のように本体にロールカセットを
差し込みます。このとき、粘着面が上にな
ります。

※カッターつまみを動かすとき、カッター口には絶対に指を入れないでください。



4 で引き出したシール台紙ロールの
先にプレートを貼ります。図のように
プレートの長いほうを横にして
プレートの裏側に先端から1~2センチ
あけて貼ってください。

5 透明ロールをプレートに貼ります。でシール台紙ロールを貼ったプレートの反対側に、
図のように透明ロールをまっすぐ貼ってください。曲がったりはみ出したりした場合は、
もういちどやり直しましょう。



6 カッターつまみを
端によせる

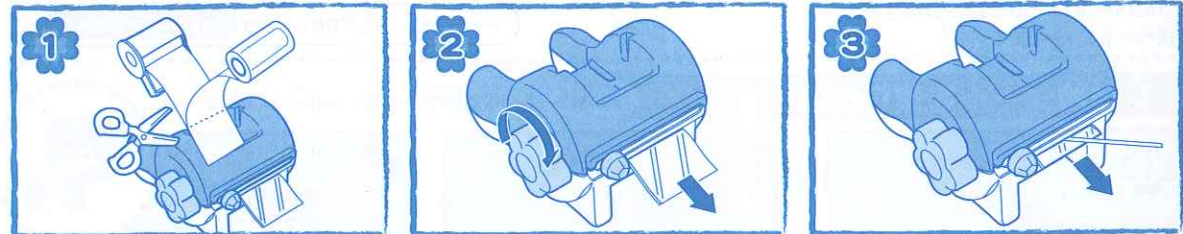
7 ハンドルを矢印の方向に回し、
プレートをローラーにはさみ込みます。
プレートが送られるように、
透明ロールを図のようにセットします。

8 ハンドルを回してプレートが
シール取り出し口から全部出てきたら、
カッターつまみをスライドさせて
切り取ります。

プレートはシール台紙ロール、透明ロールを交換する際に使います。
シール台紙ロールと透明ロールをはがし、なくさないように保管してください。

シールが中でひっかかってしまったら

※カッター口には絶対に指を入れないでください。



1 透明ロールとロールカセットを本体から
はずし、図の点線部分をハサミで切り取ります。
※ハサミを使うときは指などを切らない
よう十分に注意してください。

2 ハンドルを回して、ひっかかっている
ものをシール取り出し口から出し、
本体に透明ロールとシール台紙ロールを
セットし直してください。

3 ひっかかっているものがシール取り出し口
から出せない場合は、細い棒などを使って
カッター口から取り出してください。

1 パーツシールを組み合わせよう!

※はさみを使うときは、指などを切らないように十分に注意してください。

まずはじめに、かおシール、全身シール、メッセージシール、動物シールのなかから作りたいシールを選びましょう。

かおシールを作りたいとき

1 パーツシールの中から好きな髪型と表情を選びます。選んだ表情シールをはがして図のように髪型シールに貼ってください。

2 前髪パーツと小物パーツを選んで作った顔に貼ります。

3 シールをはがします。

かおシールを作りたいときは **1** シールにしよう! **1**へ

全身シールを作りたいとき

1 かおシールを作りたいときの手順と同じようにパーツシールを組み合わせます。

2 からだシールを選んで、はがします。

3 からだシールと組み合わせたパーツシールをくっつけます。シール台紙の上で、からだシールが下にくるように貼り合わせてください。

全身シールを作りたいときは **1** シールにしよう! **1**へ

メッセージシールを作りたいとき

※図は、かおメッセージシールですが、全身メッセージシールを作るときも同様の手順です。

1 かおシールを作りたいときの手順もしくは全身シールを作りたいときの手順と同じようにパーツシールを組み合わせて、背景シートに貼ります。

2 メッセージやイラストをかいてください。

3 背景シートの切り取り線に合わせてはさみで切り取ります。

メッセージシールを作りたいときは **1** シールにしよう! **1**へ

動物シールを作りたいとき

※小物シールの中に動物パーツシールが入っています。

1 りんかくシールの点線を隠すようにかおシールを貼ります。

2 1で作ったシールの上にある線を隠すように、みみシールを貼ります。

3 からだシールの左上の線を隠すように2で作ったシールを貼ります。

動物シールを作りたいときは **1** シールにしよう! **1**へ

2 シールにしよう!

※はさみを使うときは、指などを切らないように十分に注意してください。

1 作業台にセットされたシール台紙ロール(粘着面)の中央に、1パーツシールを組み合わせよう!で作ったものをイラストが上になるように置いてください。(メッセージシール以外は裏面が粘着面のまま置いてください。)台紙が粘着するので、一度置いてしまうとはがれなくなります。注意して置いてください。

2 図のようにシール台紙ロール上に直接各パーツを配置します。

カッターつまみが図のように完全に端によせておくことを確かめてください。

3 ハンドルを矢印の方向へ回してください。にがえシールがシール取り出し口から完全に出たらカッターつまみをスライドさせて切り取ります。

切り取った後は必ずカッターつまみを完全に端までよせて、ハンドルを少し回し、2センチ程度シールの先を出しておきます。

イラストの形に合わせ、余分なところをハサミで切り取って、完成です。シール台紙ロールの裏の紙をはがして、好きなところに貼りましょう。

※カッターつまみは逆方向からでも切り取れます。

シール帳の使い方

シール帳の開閉のしかた

バインダーリングの下側にある凸部を矢印の方向に引くとリングが開きます。開けたときと逆の手順で矢印の方向に押し出すとリングが閉じます。※指をはさまないように注意してください。

シール台紙の使い方

シール台紙は5枚入っています。作ったシールを、好きなシール台紙に貼ってコレクションしてね!

アイドルコスプレしたシールはステージに! おめかししたシールは遊園地に! アレンジいろいろ!!

レター用紙の使い方

レター用紙は10枚入っています。作ったシールを好きなレター用紙に貼って、メッセージを書いて、友だちにプレゼントしよう!

友だちにあげるときは、ミシン目から切り離してください。

このデザインのレター用紙はハサミで切って使ってね!

※レター用紙に貼ったシールははがせません。